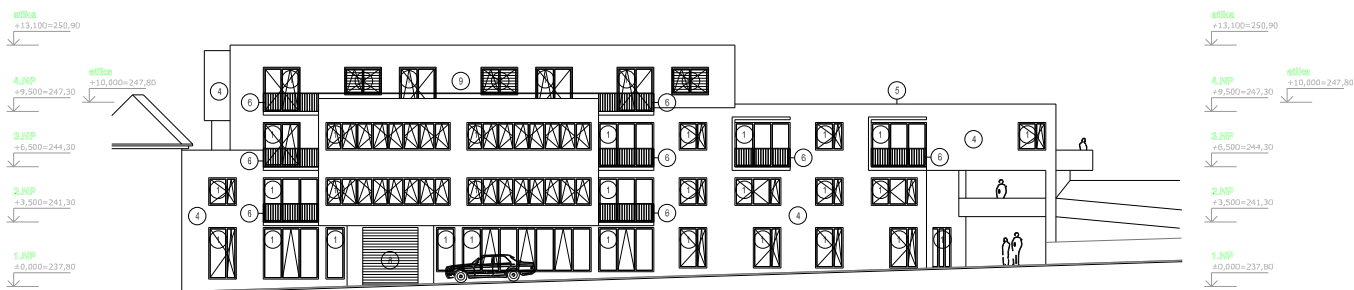


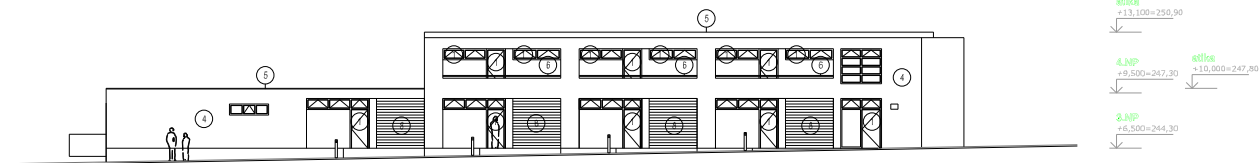
POHLED JIŽNÍ

M 1 : 200



POHLED SEVERNÍ

M 1 : 200



LEGENDA MATERIÁLŮ:

- | | |
|---|---|
| ① DŘEVĚNÉ VÝROBKY, DŘEVĚNÁ EUROOKNA, ŽALUZIE – BARVA, ODSTÍN HNĚDÁ, PŘÍRODNÍ ODSTÍN | ⑦ ŽALUZIE – HUNIK, BARVA SVĚTLÉ ŠEDÉ ODSTÍN |
| ② STŘEŠNÍ KRYTINA FOLE – BARVA ŠEDÁ | ⑧ SEGMENTOVÉ VRATA – BARVA HNĚDÁ, PŘÍRODNÍ ODSTÍN |
| ③ KOVINY – NEREZ | ⑨ OBKLAD CEMBRIT DESKAMI – BARVA ODSTÍN ŠEDÁ |
| ④ FASÁDNÍ NÁTEK – BARVA BÍLOŠEDÁ S BAREVNÝMI AKCENTY | |
| ⑤ ARCHITECTONICKÝCH PRVKŮ | |
| ⑥ KLEMPŘSKÉ VÝROBKY – TITANINEK | |
| ⑧ ZÁMEČNÍKÉ VÝROBKY – ŽÁŘOVĚ ZINKOVÁNO | |

±0,00=237,800 m n.m. (Bolt p.v.)

ARCHITEKT: ING. ARCH. JIŘÍ ZAHORÁK

NOVOSTAVBA BYTOVÉHO DOMU, PRAHA 15-HOSTIVÁŘ		DATUM :	06 / 2006
INVESTOR : MORAVSKÁ BYTOVÁ a.s.	PROJEKTANT : ING. PETR TKADLEC	STUPEŇ :	ÚZEMNÍ ŘÍZENÍ
POHLED SEVERNÍ A JIŽNÍ		M : 1:200	c.v.:SA 107

DOMEX - BAU

PROJEKCE A KALKULACE
STAVĚB

2006