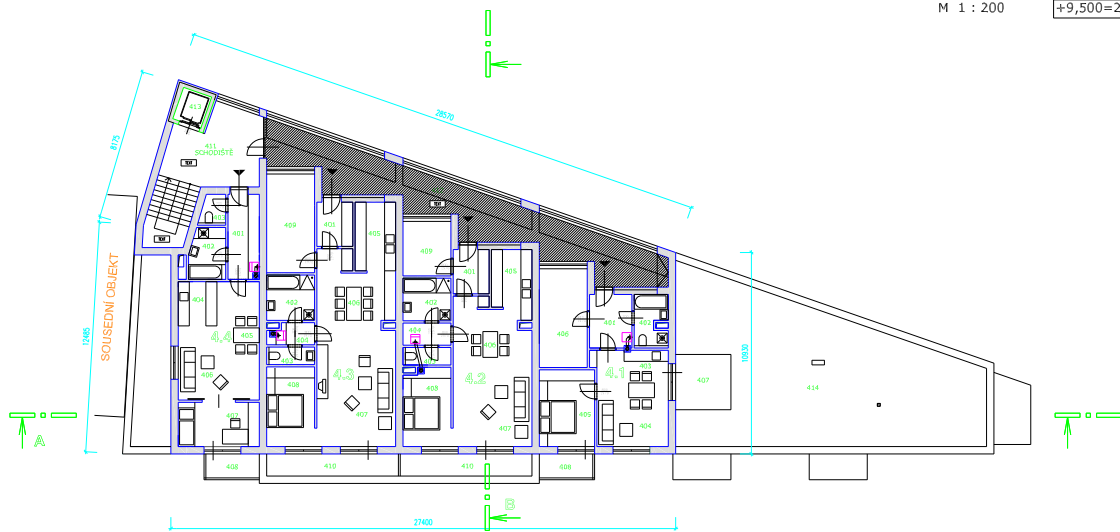


PŮDORYS 4.NP

M 1 : 200 +9,500=247,30



BYT 4.1

Č. MÍST.	ÚČEL MÍSTNOSTI	(m ²)
401	PŘEDSÍŇ	6,90
402	KOUPELNA+WC	4,90
403	KUCHYNĚ+JÍDELNA	7,50
404	OBÝVACÍ POKOJ	13,30
405	LOŽNICE	12,50
406	POKOJ	13,90
407	TERASA	9,00
408	BALKÓN	3,80
CELKEM		71,80

BYT 4.2

Č. MÍST.	ÚČEL MÍSTNOSTI	(m ²)
401	PŘEDSÍŇ	4,90
402	KOUPELNA	6,00
403	WC	2,50
404	PŘEDSÍŇ	3,10
405	KUCHYNĚ	6,90
406	JÍDELNA	14,00
407	OBÝVACÍ POKOJ	18,90
408	LOŽNICE	11,00
409	POKOJ	7,70
410	BALKÓN	8,50
CELKEM		83,60

BYT 4.3

Č. MÍST.	ÚČEL MÍSTNOSTI	(m ²)
401	PŘEDSÍŇ	4,90
402	KOUPELNA	6,40
403	WC	2,50
404	PŘEDSÍŇ	2,60
405	KUCHYNĚ	8,20
406	JÍDELNA	15,60
407	OBÝVACÍ POKOJ	27,00
408	LOŽNICE	11,30
409	POKOJ	14,00
410	BALKÓN	8,50
CELKEM		101,00

BYT 4.4

Č. MÍST.	ÚČEL MÍSTNOSTI	(m ²)
401	PŘEDSÍŇ	8,00
402	KOUPELNA	5,30
403	WC	2,10
404	KUCHYNĚ	5,90
405	JÍDELNA	6,40
406	OBÝVACÍ POKOJ	16,00
407	POKOJ	10,60
408	BALKÓN	3,80
CELKEM		58,10

PROSTORY SPOLEČNĚ

Č. MÍST.	ÚČEL MÍSTNOSTI	(m ²)
411	SCHOD. PROSTOR	28,00
412	CHODBA	48,60
413	VÝTAH	3,00
414	STŘECHA	112,00
CELKEM		191,60



±0,00=237,800 m n.m. (Bolt p.v.)

ARCHITEKT: ING. ARCH. JIŘÍ ZAHORÁK

DOMEX - BAU
PROJEKCE A KALKULACE
 STAVBY

NOVOSTAVBA BYTOVÉHO DOMU, PRAHA 15-HOSTIVÁŘ	INVESTOR : MORAVSKÁ BYTOVÁ a.s.	PROJEKTANT : ING. PETR TKADLEC	DATUM :	06 / 2006
PŮDORYS 4.NP			STUPEŇ :	ÚZEMNÍ ŘÍZENÍ
			M : 1:200	č.v.:SA 105