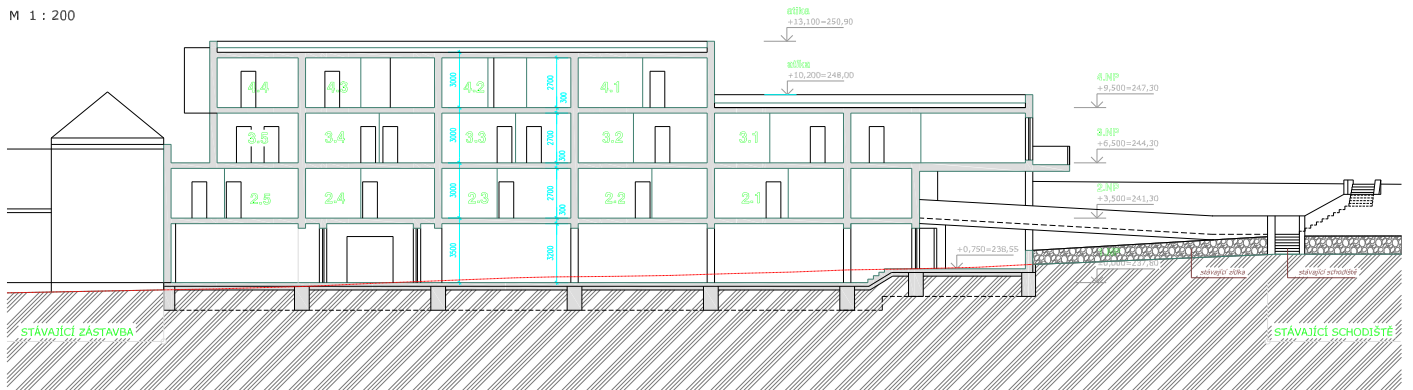


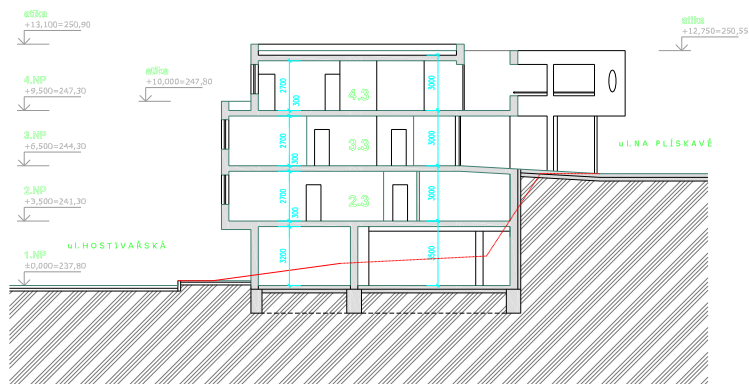
ŘEZ A-A

M 1 : 200



ŘEZ B-B

M 1 : 200



±0,00=237,800 m n.m. (Bolt p.v.)

ARCHITEKT: ING. ARCH. JIŘÍ ZAHORÁK

DOMEX - BAU
PROJEKT A REALIZACE STAVĚB

NOVOSTAVBA BYTOVÉHO DOMU, PRAHA 15-HOSTIVÁŘ	DATUM :	06 / 2006
INVESTOR : MORAVSKÁ BYTOVÁ a.s.	PROJEKTANT : ING. PETR TKADLEC	STUPEŇ :
ŘEZ A-A, B-B		ÚZEMNÍ ŘÍZENÍ
	M : 1:200	c.v.:SA 106